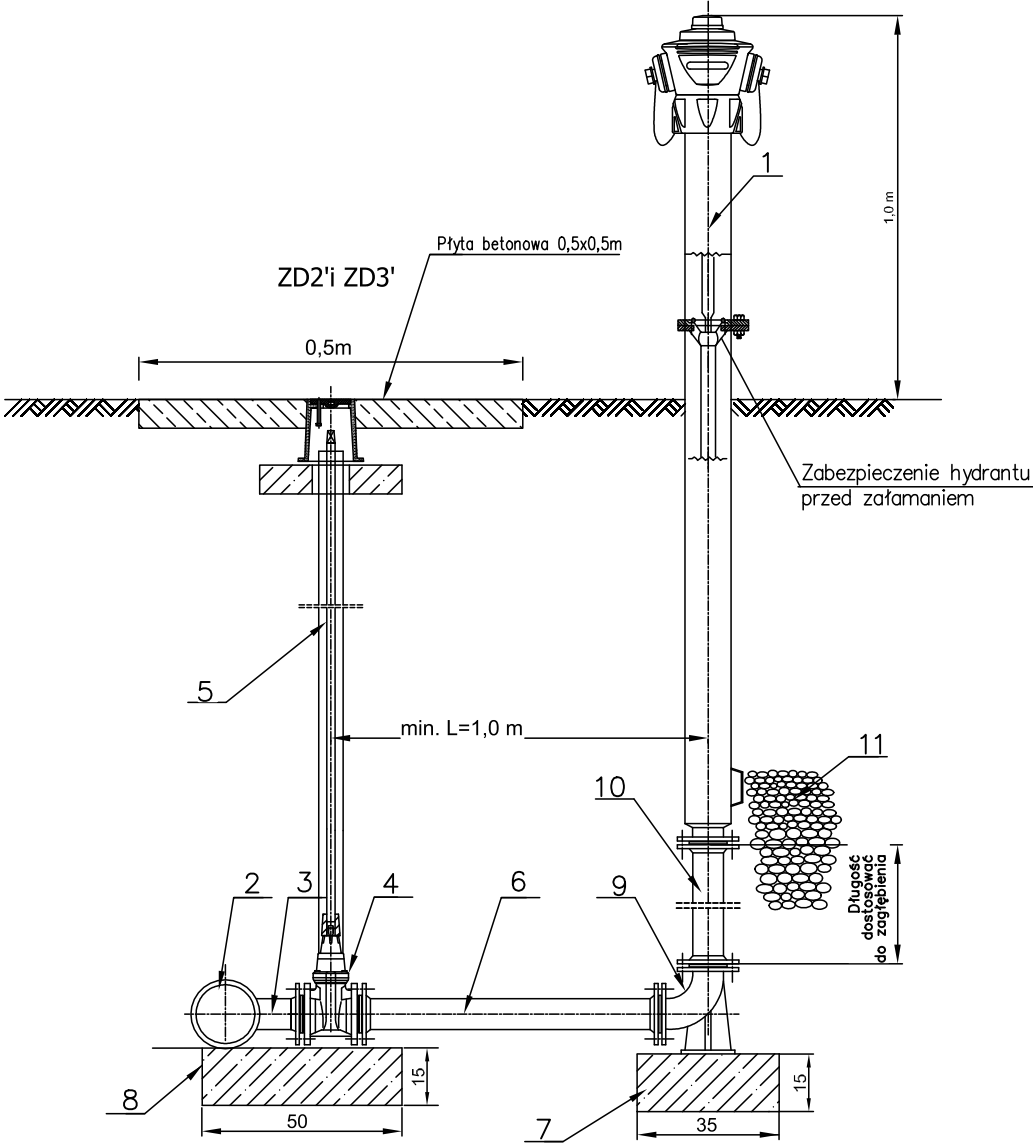


SCHEMAT MONTAŻOWY HYDRANTU NADZIEMNEGO DN80 H1 i H2



OZNACZENIA:

1. Hydrant nadziemny DN80
2. Projektowany wodociąg Ø160 PE
3. Trójnik żeliwny.redukcyjny DN150/80
4. Zasuwa kołnierzowa klinowa żel. DN80
5. Obudowa teleskopowa, skrzynka uliczna
6. Prostka dwukołnierzowa żel. DN80
7. Fundament betonowy z betonu B20, 35x35x15
8. Fundament betonowy z betonu B20, 50x50x15
9. Kolano żel. dwukołnierzowe ze stopką DN80
10. Prostka dwukołnierzowa żel. DN80 L=1,4m
11. Obsypka otworu odwadniającego żwir płukany, frakcja 8–16 mm
Uwaga: Elementy betonowe posadowić na zagęszczonej warstwie z piasku o grubości 15 cm

PROJEKT TRZECZ BUDYNKÓW MIESZKALNYCH WIEŁORODZINNYCH WOLNOSTOJĄCYCH Z WEWNĘTRZNYMI INSTALACJAMI GAZU, WODNĄ, KANALIZACYJNĄ I CENTRALNEGO OGRZEWANIA		
SCHEMAT MONTAŻOWY HYDRANTU NADZIEMNEGO DN80		SKALA: -----
DANE INWESTORA:	GMINA SUCHA BESKIDZKA ul. Mickiewicza 19 34-200 Sucha Beskidzka	NR RYSUNKU: SP-1
ADRES BUDOWY:	ul. Gospodarcza, 34-200 Sucha Beskidzka nr działki: 9675/83, 9675/5, 9675/7 121502_1.0001 Sucha Beskidzka	
24.07.2024		
BRANŻA SANITARNA		
Projektował:	mgr inż. Andrzej Borkowski upr. nr SLK/1453/PWOS/06 do proj. w spec. sanitarnej	PODPIS:
Sprawdził:	mgr inż. Elżbieta Wiśniewska upr. nr UAN-VIII/83861/87 do proj. w spec. sanitarnej	PODPIS:
Opracował:	mgr inż. Karol Rutz	PODPIS: